

LES CAVES DU VATICAN

FICHE TECHNIQUE

SPECTACLE :

1h35 - Tout public à partir de 12 ans

ESPACE SCENIQUE MINIMUM :

Ouverture : 7m

Profondeur : 5m

Hauteur sous gril : 3m

Temps de montage : 8 heures

Temps de démontage : 1heure

Prévoir 2 personnes au déchargement/chargement

EQUIPEMENTS TECHNIQUES :

Eclairage scénique :

24 circuits de 2 Kw. 1 jeu à mémoire.

Nombre de projecteurs et sources variables en fonction du lieu et de ses caractéristiques.

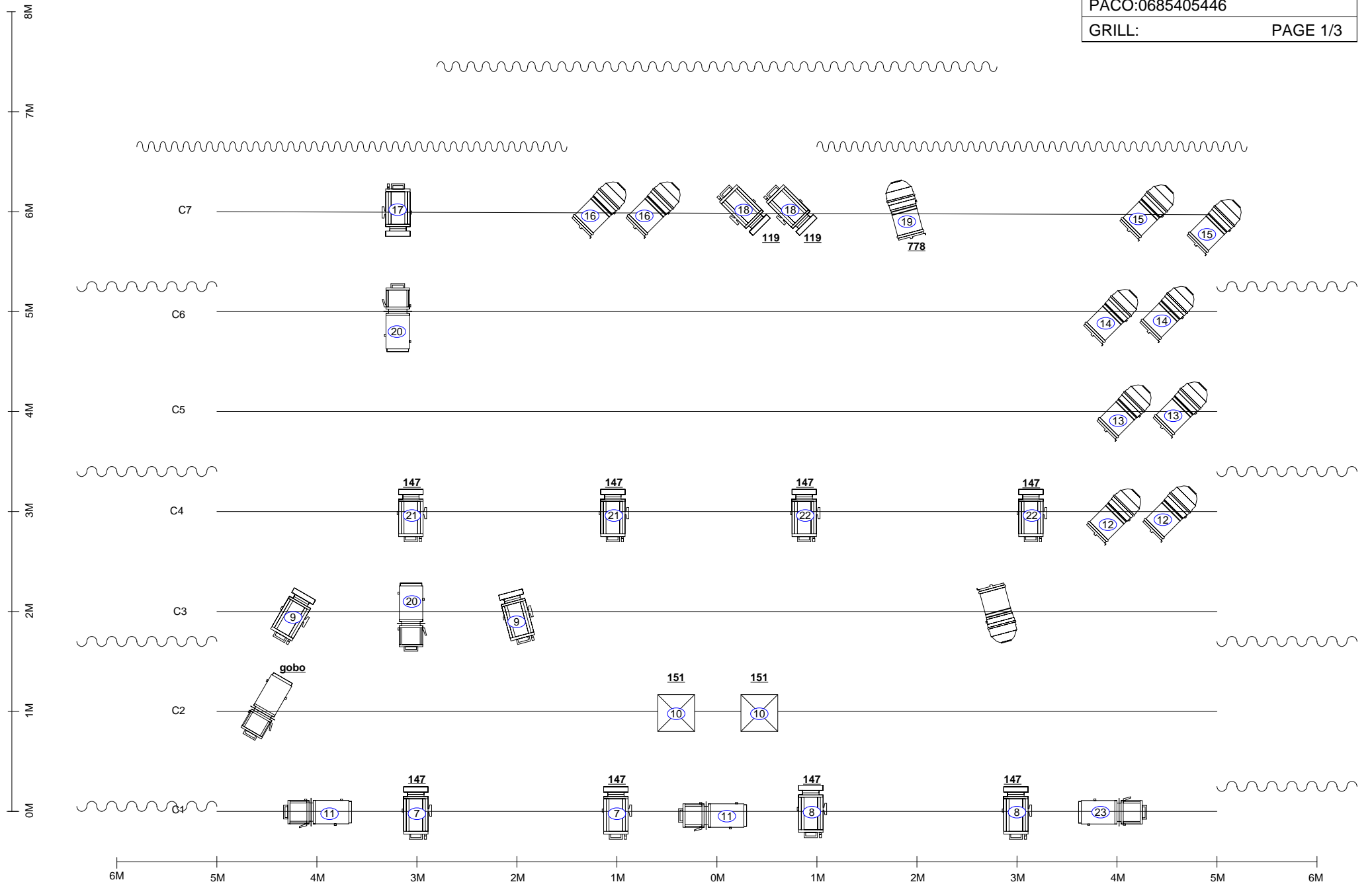
Son :

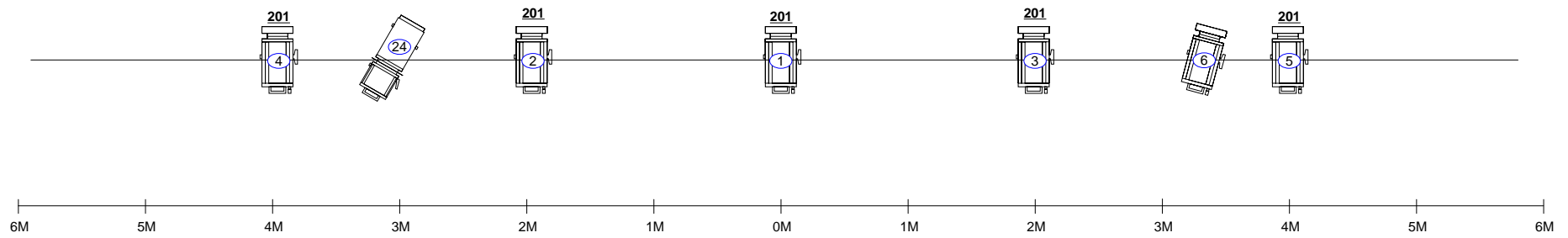
Un système de diffusion comprenant une façade stéréo et un lointain stéréo (si possible)

La compagnie Bigarrure possède un petit parc de matériel scénique, c'est-à-dire que dans le cas où une partie de ces équipements manque à la salle d'accueil, nous pouvons le fournir.

CONTACT Paco Galan : 06 85 40 54 46

PLAN DE FEU:	ECHELLE 1/50
CIE LA BIGARRURE & NIMBUS	
« LES CAVES DU VATICAN »	
16/12/08	
PACO:0685405446	
GRILL:	PAGE 1/3





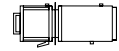
PLAN DE FEU:	ECHELLE 1/50
CIE LA BIGARRURE & NIMBUS	
« LES CAVES DU VATICAN »	
16/12/08	
PACO:0685405446	
FACE:	PAGE 2/3

QT



PC 1000W

19



DECOUPE 1000W 614SX (dont 1 avec porte gobo)

6



PAR 64 CP62

10



HORIZIODE 1000W

2

PLAN DE FEU: ECHELLE 1/50
CIE LA BIGARRURE & NIMBUS
« LES CAVES DU VATICAN »
16/12/08
PACO:0685405446
LEGENDE: PAGE 1/3